

التقرير الشهري رقم (2005/2)
للفترة من 2005/2/28 - 2005/2/1

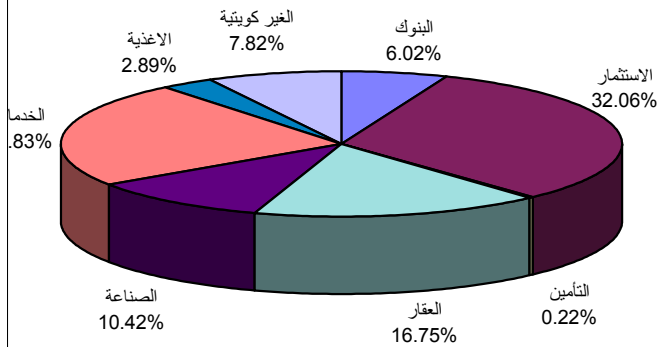
عدد الشركات التي لم تتغير	عدد الشركات المنخفضة	عدد الشركات المرتفعة	عدد الشركات المتداولة	نسبة التغير	الترتيب	نسبتها الى اجمالي التداول	عدد الصفقات	نسبة التغير	الترتيب	نسبتها الى اجمالي التداول	القيمة بالدينار	نسبة التغير	الترتيب	نسبتها الى اجمالي التداول	الكمية	عدد الشركات المسجلة بكل قطاع	القطاع
0	6	2	8	-21.502	6	6.02	3,888	-7.567	3	12.12	127,849,950	-12.695	6	6.44	132,465,000	8	قطاع البنوك
1	17	13	31	14.525	1	32.05	20,690	25.697	1	29.69	313,159,530	51.876	1	48.52	997,240,000	31	قطاع الاستثمار
0	4	2	6	7.692	8	0.22	140	64.429	8	0.08	836,140	35.241	8	0.11	2,245,000	7	قطاع التأمين
1	14	4	19	9.869	3	16.75	10,810	20.519	4	11.74	123,853,380	-8.004	2	14.35	294,855,000	19	قطاع العقار
0	14	8	22	36.834	4	10.42	6,724	60.789	5	9.37	98,828,580	61.090	5	7.48	153,749,000	23	قطاع الصناعة
1	15	7	23	32.939	2	23.83	15,381	68.752	2	28.77	303,479,770	35.766	4	9.44	193,990,500	24	قطاع الخدمات
0	2	3	5	-4.895	7	2.89	1,865	9.525	7	1.69	17,779,030	2.492	7	2.88	59,232,500	5	قطاع الاغذية
0	2	9	11	-42.749	5	7.82	5,045	-37.423	6	6.55	69,131,600	-48.134	3	10.78	221,570,000	12	قطاع الشركات الغير كويتية
0	1	2	3	-43.750	9	0.01	9	-86.355	9	0.00	14,385	-85.714	9	0.00	15,500	4	قطاع صناديق الاستثمار
3	75	50	128	7.121		100	64,552	22.831		100	1,054,932,365	10.865		100	2,055,362,500	133	اجمالي السوق الرسمي
							0				0				0	1	اجمالي السوق الموازي
				7.336			2,297	9.791			3,124,140	15.285			6,990,636		اجمالي سوق الكسور
3	75	50	128				66,849				1,058,056,505				2,062,353,136	134	اجمالي السوق

معدل القيمة السوقية بالآلاف دك	الشركات المنخفضة الاسعار	الشركات المرتفعة الاسعار	الفرق دك	معدل سعر الإقفال دك		اعلى سعر دك	ادنى سعر دك	سعر الإقفال دك	القيمة دك	معدل دوران السهم	الترتيب	الكمية	الترتيب	عدد الصفقات	الشركة
				الحالي دك	السابق دك										
1976351	*		-0.074	1.277	1.351	1.360	1.140	1.140	20,288,850	0.999	5	15,470,000	3	542	قطاع البنوك بنك الكويت الوطني
979613	*		-0.027	1.193	1.220	1.320	1.000	1.020	24,784,850	2.400	4	19,700,000	6	264	بنك الخليج
753040	*		-0.018	0.708	0.726	0.750	0.690	0.700	18,419,500	2.466	2	26,230,000	4	347	البنك التجاري الكويتي
359851	*		-0.023	0.410	0.433	0.430	0.400	0.410	629,250	0.175	7	1,540,000	7	47	البنك الاهلي الكويتي
315453	*		-0.050	0.448	0.499	0.460	0.440	0.440	75,400	0.026	8	170,000	8	9	بنك الكويت والشرق الاوسط
380235		*	0.006	0.563	0.556	0.590	0.550	0.570	20,634,100	5.463	1	36,335,000	2	1,191	البنك العقاري
311926	*		-0.003	0.362	0.366	0.365	0.355	0.365	4,204,950	1.353	6	11,640,000	5	266	بنك برقان
1313830		*	0.113	1.815	1.702	1.860	1.780	1.840	38,813,050	3.939	3	21,380,000	1	1,222	بيت التمويل الكويتي
قطاع الاستثمار															
182550	*		-0.005	0.365	0.370	0.370	0.355	0.365	2,267,600	5.355	21	6,160,000	27	123	الكويتية للاستثمار
296289	*		-0.005	0.757	0.762	0.770	0.740	0.750	3,901,050	1.322	23	5,175,000	24	210	التسهيلات التجارية
331920	*		-0.021	1.383	1.404	1.440	1.300	1.420	5,323,100	1.919	25	3,860,000	14	541	الاستثمارات المالية
220478		*	0.021	0.552	0.531	0.590	0.520	0.590	18,820,500	8.390	8	33,510,000	9	821	الاستثمارات الوطنية
237172		*	0.012	0.226	0.214	0.250	0.212	0.248	58,965,480	24.262	1	254,660,000	2	2,192	مشاريع الكويت الاستثمارية
201663	*		-0.012	0.403	0.415	0.415	0.395	0.395	13,413,200	6.610	9	33,100,000	6	1,065	الاهلية للاستثمار
103253	*		-0.021	0.262	0.282	0.280	0.255	0.255	83,150	0.079	30	310,000	29	26	الساحل للتنمية والاستثمار
97577	*		-0.011	0.240	0.251	0.248	0.220	0.238	338,920	0.349	29	1,420,000	28	56	المستثمر الدولي
165410		*	0.044	0.753	0.710	0.820	0.710	0.810	3,762,850	2.254	24	4,950,000	23	235	بيت الاوراق المالية
71648	*		-0.032	0.226	0.259	0.246	0.206	0.218	4,687,800	6.733	11	21,340,000	13	555	الاستثمارات الصناعية
153032		*	0.006	0.402	0.396	0.415	0.390	0.400	6,777,500	4.413	15	16,820,000	16	507	مجموعة الاوراق المالية
71970		*	0.026	0.319	0.293	0.355	0.305	0.320	6,367,900	8.690	14	19,600,000	8	866	الدولية للتمويل
96678	*		-0.003	0.244	0.247	0.248	0.240	0.242	4,819,520	4.986	12	19,780,000	19	325	المركز المالي الكويتي
58676	*		-0.028	0.441	0.469	0.460	0.415	0.440	8,766,600	14.843	13	19,760,000	17	421	الكويت والشرق الاوسط للاستثمار
29282	*		-0.017	0.133	0.150	0.146	0.118	0.136	18,157,160	63.115	2	138,500,000	1	2,681	المجموعة الدولية للاستثمار
153753	*		-0.009	0.444	0.453	0.470	0.430	0.440	4,354,200	2.784	20	9,650,000	21	266	مجموعة عارف الاستثمارية
307459	*		-0.017	0.606	0.623	0.630	0.580	0.600	15,213,450	4.973	10	25,225,000	7	945	دار الاستثمار
97915		*	0.050	0.355	0.305	0.355	0.355	0.355	536,050	5.033	28	1,510,000	31	9	الشال للإستثمارات والإستثمار
10136		*	0.030	0.338	0.308	0.375	0.310	0.370	27,969,850	29.588	4	82,240,000	4	1,688	الاولى للاستثمار
59192	*		-0.012	0.169	0.181	0.180	0.156	0.164	14,767,240	25.543	3	89,400,000	5	1,115	الكويتية للمال
106211	*		0.020	0.318	0.298	0.335	0.305	0.315	13,563,750	12.728	7	42,490,000	11	721	بيت الاستثمار الخليجي
154651	*		-0.011	0.545	0.556	0.560	0.530	0.540	1,963,200	1.266	27	3,590,000	25	162	أعيان للإجارة والاستثمار
137534		*	0.026	0.456	0.430	0.510	0.425	0.510	31,123,200	21.810	5	65,840,000	3	2,110	بيان للاستثمار
233579		*	0.068	1.138	1.071	1.240	1.060	1.220	14,210,050	6.080	16	12,475,000	12	683	بيت الاستثمار العالمي
54095	*		-0.003	0.216	0.220	0.222	0.208	0.220	2,353,040	4.320	19	10,800,000	20	286	أصول للإجارة والتمويل
70224		*	0.000	0.228	0.228	0.234	0.222	0.232	9,774,720	13.929	6	42,900,000	10	813	الخليجية الدولية للاستثمار
140322		*	0.062	0.635	0.573	0.700	0.590	0.670	6,863,600	5.005	18	11,060,000	22	248	الكويتية للتمويل والاستثمار
57338		*	0.006	0.348	0.341	0.355	0.330	0.355	1,271,900	2.230	26	3,680,000	26	157	مشاريع الكويت الاستثمارية لإدارة الأصول
54940		*	0.001	0.366	0.365	0.390	0.355	0.365	4,435,700	7.800	17	11,700,000	18	334	الدولية للإجارة والاستثمار
222030	*		-0.050	1.480	1.530	1.560	1.360	1.500	8,191,250	3.663	22	5,495,000	15	516	كويت انفس القابضة
15388	*		-0.045	0.480	0.525	0.510	0.460	0.460	116,000	0.763	31	240,000	30	13	الوطنية الدولية القابضة
قطاع التأمين															
86045		*	0.028	0.443	0.415	0.530	0.390	0.510	328,000	0.350	1	680,000	1	47	الكويت للتأمين
65033		*	0.005	0.575	0.570	0.590	0.560	0.590	28,950	0.044	5	50,000	5	4	الخليج للتأمين
78318			-0.667	0.000	0.667	-	-	-	-	-	-	-	-	-	الاهلية للتأمين
51837	*		-0.031	0.512	0.543	0.550	0.460	0.510	194,350	0.390	2	395,000	2	32	وربة للتأمين
23097	*		-0.015	0.232	0.247	0.236	0.230	0.230	41,640	0.181	2	180,000	3	6	إعادة التأمين الكويتية
13646	*		-0.021	0.273	0.294	0.285	0.270	0.275	24,850	0.360	2	90,000	2	9	الاولى للتأمين التكافلي
13466	*		-0.010	0.257	0.267	0.270	0.250	0.255	218,350	1.619	2	850,000	2	42	وثاق للتأمين التكافلي

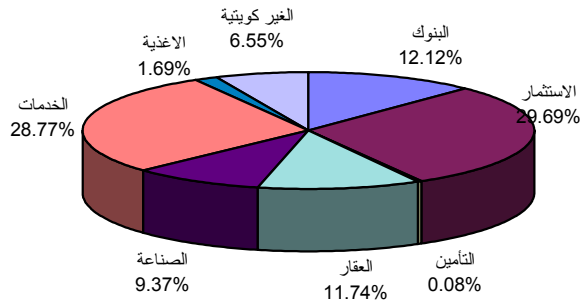
معدل القيمة السوقية بالالف دك	الشركات المنخفضة الاسعار	الشركات المرتفعة الاسعار	الفرق دك	معدل سعر الإقفال دك		اعلى سعر دك	ادنى سعر دك	سعر الإقفال دك	القيمة دك	معدل دوران السهم	الترتيب	الكمية	الترتيب	عدد الصفقات	الشركة
				الحالي دك	السابق دك										
قطاع العقار															
161246	*		-0.014	0.257	0.270	0.265	0.248	0.255	7,635,190	4.824	5	30,080,000	5	961	عقارات الكويت
140962		*	0.003	0.260	0.257	0.280	0.248	0.275	12,840,410	8.872	1	48,080,000	3	1,105	العقارات المتحدة
482678		*	0.186	1.035	0.849	1.320	0.850	1.320	45,222,600	9.237	2	43,082,500	1	2,266	الوطنية العقارية
149818	*		-0.016	0.483	0.499	0.510	0.465	0.510	941,100	0.636	17	1,970,000	17	52	الصالحية العقارية
39886	*		-0.017	0.196	0.213	0.210	0.184	0.196	1,834,280	4.656	10	9,480,000	10	240	لؤلؤة الكويت
111893	*		-0.035	0.350	0.385	0.370	0.325	0.345	176,750	0.163	19	520,000	19	33	التمدين العقارية
85020	*		-0.001	0.142	0.143	0.160	0.124	0.138	2,444,040	2.877	7	17,260,000	7	606	الدولية للمشروعات الاستثمارية
83371	*		-0.053	0.573	0.626	0.610	0.510	0.510	603,250	0.725	18	1,055,000	15	136	اجيال العقارية
37567			0.000	0.240	0.240	0.244	0.236	0.238	1,130,840	3.003	14	4,700,000	14	144	المصالح العقارية
57415	*		-0.008	0.160	0.168	0.168	0.154	0.158	1,025,760	1.796	12	6,440,000	13	193	الشركة العربية العقارية
36989	*		-0.021	0.224	0.245	0.255	0.202	0.234	707,830	1.989	16	3,290,000	18	34	شركة الاتحاد العقارية
65340	*		-0.019	0.208	0.227	0.216	0.204	0.204	790,520	1.212	15	3,800,000	16	119	شركة الانماء العقارية
148800	*		-0.018	0.496	0.514	0.530	0.480	0.495	9,698,900	6.522	6	19,565,000	9	519	المباني
40665	*		-0.026	0.228	0.254	0.250	0.206	0.216	1,924,760	4.658	11	8,300,000	11	232	المال العقارية
129273	*		-0.019	1.082	1.100	1.160	1.020	1.140	12,167,150	9.406	9	11,242,500	2	1,695	جزان العقارية
30215		*	0.016	0.358	0.343	0.430	0.325	0.420	5,515,100	16.593	8	14,000,000	8	547	الكويتية اللبنانية للانماء العقاري
30879	*		-0.031	0.253	0.284	0.280	0.230	0.236	8,058,900	26.204	4	32,000,000	4	1,052	الدولية للمنتجات
318341	*		-0.026	0.268	0.295	0.285	0.250	0.260	9,439,050	3.048	3	35,180,000	6	676	التجارية العقارية
11664		*	0.001	0.353	0.353	0.375	0.335	0.360	1,696,950	14.576	13	4,810,000	12	200	سنام العقارية
قطاع الصناعة															
343840		*	0.008	0.491	0.483	0.520	0.485	0.485	12,358,900	3.559	2	24,905,000	3	759	مجموعة الصناعات الوطنية
109009	*		-0.007	0.683	0.689	0.720	0.670	0.680	6,264,200	5.715	6	9,125,000	5	631	الكويتية لصناعة الانابيب والخدمات النفطية
290717		*	0.002	0.771	0.769	0.800	0.730	0.750	3,182,800	1.605	9	4,095,000	10	144	اسمنت الكويت
66204		*	0.004	0.898	0.894	0.950	0.860	0.890	4,626,500	8.754	7	5,120,000	7	443	صناعات التبريد
298989		*	0.129	3.859	3.730	4.020	3.740	3.880	3,967,740	1.328	12	1,029,000	9	357	الخليج للكيبلات والصناعات الكهربائية
52146	*		-0.046	0.386	0.432	0.420	0.365	0.385	6,694,100	12.804	4	17,300,000	2	784	الصناعات الهندسية الثقيلة وبناء السفن
31388	*		-0.030	0.388	0.418	0.400	0.375	0.375	31,750	0.099	20	80,000	22	2	المقاولات والخدمات البحرية
100742	*		-0.027	1.408	1.435	1.440	1.300	1.440	620,950	0.622	16	445,000	11	80	اسمنت بورتلاند الكويت
15302	*		-0.046	0.383	0.428	0.400	0.360	0.370	102,350	0.675	18	270,000	16	24	الشعبية للصناعات الورقية
45651	*		-0.014	2.245	2.259	2.400	2.100	2.400	5,904,900	12.752	10	2,592,500	6	525	المعادن والصناعات التحويلية
45175		*	0.004	2.317	2.313	2.380	2.200	2.320	75,350	0.167	22	32,500	20	8	السكب الكويتية
85207		*	0.002	0.720	0.718	0.750	0.690	0.730	3,486,850	4.109	8	4,865,000	8	368	صناعات الخرسانة الخلوية
45203		*	0.001	0.301	0.301	0.330	0.270	0.330	7,564,900	16.527	3	24,790,000	4	707	الصناعات المتحدة
234090		*	0.016	0.780	0.764	0.850	0.740	0.820	36,186,250	15.333	1	46,000,000	1	1,660	بوبيان للبتروكيماويات
24159	*		-0.003	0.734	0.737	0.760	0.700	0.760	332,800	1.382	15	455,000	15	25	الخليج لصناعة الزجاج
22935			-0.695	0.000	0.695				-						اسمنت الهلال
47200	*		-0.047	0.590	0.637	0.590	0.590	0.590	5,487,000	11.625	5	9,300,000	17	23	الأهلية للمشاريع الصناعية
23444	*		-0.015	0.775	0.790	0.800	0.740	0.780	194,050	0.843	19	255,000	19	21	الكويتية لصناعة مواد التغليف
8597	*		-0.018	0.328	0.345	0.340	0.315	0.315	16,000	0.190	21	50,000	21	5	الكويتية لصناعة مواد البناء
107067	*		-0.001	0.535	0.536	0.540	0.530	0.540	543,250	0.510	13	1,020,000	14	29	الصناعة الوطنية لمواد البناء
46853	*		-0.134	1.774	1.907	1.860	1.700	1.720	844,500	1.817	14	480,000	12	63	الخليجية للصخور
17373	*		-0.014	0.217	0.231	0.224	0.206	0.216	256,360	1.500	11	1,200,000	13	43	المعدات القابضة
6722	*		-0.031	0.253	0.284	0.290	0.244	0.244	87,080	1.278	17	340,000	17	23	المجموعة الدولية للمشاريع الصناعية

معدل القيمة السوقية بالالف دك	الشركات المنخفضة الاسعار	الشركات المرتفعة الاسعار	الفرق دك	معدل سعر الإقفال دك		اعلى سعر دك	ادنى سعر دك	سعر الإقفال دك	القيمة دك	معدل دوران السهم	الترتيب	الكمية	الترتيب	عدد الصفقات	الشركة
				الحالي دك	السابق دك										
قطاع الخدمات															
117810	*		-0.070	1.530	1.600	1.580	1.480	1.480	7,650	0.006	23	5,000	23	2	السينما الكويتية الوطنية
11100	*		-0.006	0.222	0.228	0.230	0.206	0.230	34,520	0.715	21	160,000	21	8	الفنادق الكويتية
1512238		*	0.651	3.545	2.894	4.000	3.080	4.000	99,112,560	6.780	2	28,925,000	2	3,736	المخازن العمومية
60737	*		-0.107	0.391	0.497	0.475	0.320	0.355	1,264,450	2.128	11	3,310,000	11	201	مجمعات الاسواق الكويتية
1927031		*	0.198	3.720	3.523	3.840	3.600	3.820	52,891,240	3.697	4	14,332,000	3	1,437	الاتصالات المتنقلة
11077			0.000	0.219	0.219	0.248	0.206	0.242	1,091,320	9.640	10	4,880,000	12	177	الحاسيات القابضة
47838	*		-0.022	0.387	0.409	0.405	0.365	0.390	1,031,250	2.135	13	2,640,000	15	119	مؤسسة الكويت للخدمات التعليمية
60059	*		-0.002	0.552	0.555	0.570	0.540	0.550	4,974,850	8.313	7	9,040,000	7	431	المجموعة البترولية المستقلة
47504	*		-0.018	1.637	1.655	1.740	1.500	1.680	3,364,050	7.157	14	2,077,500	9	244	الوطنية للتنظيف
408803		*	0.118	1.310	1.192	1.540	1.160	1.540	85,459,450	20.252	1	63,217,500	1	4,657	مركز سلطان
20731	*		-0.027	0.591	0.619	0.650	0.540	0.610	3,696,200	17.923	8	6,285,000	6	638	مجموعة عربي القابضة
161397		*	0.238	2.710	2.473	3.080	2.460	2.700	1,549,870	0.942	19	561,000	8	302	مجموعة النقل
727465	*		-0.122	1.667	1.789	1.800	1.580	1.800	22,338,300	4.107	5	13,620,000	5	1,295	الوطنية للاتصالات
129076	*		-0.090	1.343	1.433	1.420	1.180	1.380	13,320,200	10.452	6	10,042,500	4	1,382	رابطة الكويت والخليج للنقل
13538	*		-0.015	0.253	0.268	0.260	0.238	0.260	1,352,700	10.243	9	5,480,000	10	230	الكيل التفزيوني
35112		*	0.016	1.140	1.124	1.200	1.060	1.100	28,450	0.081	22	25,000	22	7	الانظمة الالية
22275	*		-0.026	0.750	0.776	0.790	0.730	0.730	492,200	2.189	17	650,000	17	53	الوطنية للخدمات النفطية
17258	*		-0.015	0.575	0.591	0.620	0.550	0.560	98,400	0.567	20	170,000	20	19	الكويتية لبناء المعامل والمقاولات
11423	*		-0.019	0.397	0.416	0.410	0.390	0.395	1,217,300	10.713	12	3,080,000	14	140	الكويتية للمسالخ
38000		*	0.009	0.380	0.371	0.400	0.365	0.380	8,737,050	22.910	3	22,910,000	16	104	ياس للتعليم الاكاديمي والتقني
5738	*		-0.012	0.191	0.203	0.202	0.170	0.188	120,760	2.133	18	640,000	19	28	النيراس القابضة
10117	*		-0.015	0.202	0.218	0.214	0.190	0.212	192,800	1.880	16	940,000	18	29	محلات رعد
32400		*	1.080	1.080	0.000	1.200	1.020	1.100	1,104,200	3.333	15	1,000,000	13	142	شركة هيومن سوفت القابضة
			0.000	0.000	0.000				-						الشركة الكويتية لمشاريع التخصص القابضة
قطاع الاعدية															
65733		*	0.021	0.303	0.283	0.335	0.280	0.320	9,664,050	30.026	1	31,500,000	1	855	نقل وتجارة المواشي
42604		*	0.005	0.277	0.272	0.300	0.260	0.300	5,945,250	13.955	2	21,490,000	2	701	الاسماك الكويتية المتحدة
23701	*		-0.017	0.205	0.222	0.218	0.194	0.206	1,106,480	5.470	3	5,380,000	3	189	الكويتية المتحدة للدواجن
227490	*		-0.036	1.586	1.622	1.620	1.540	1.560	879,700	0.389	4	557,500	4	92	الكويتية للاغذية
13338		*	0.006	0.606	0.600	0.620	0.580	0.620	183,550	1.386	5	305,000	5	28	المجموعة المتحدة للصناعات الغذائية
قطاع الشركات الغير كويتية															
137088		*	0.011	0.435	0.425	0.475	0.410	0.475	625,200	0.448	9	1,410,000	9	76	شعاع كابيتال
143333		*	0.046	0.451	0.405	0.500	0.400	0.485	5,779,500	4.004	5	12,740,000	5	492	اسمنت الشارقة
205262	*		-0.007	0.776	0.783	0.810	0.730	0.790	3,493,350	1.714	7	4,535,000	8	198	اسمنت الخليج
82832		*	0.008	0.405	0.396	0.430	0.390	0.405	5,123,250	6.105	6	12,500,000	6	450	اسمنت ام القوين
107127		*	0.027	0.388	0.361	0.410	0.370	0.390	17,651,050	16.417	2	45,280,000	2	895	اسمنت الفجيرة
68051		*	0.003	0.146	0.143	0.156	0.136	0.148	12,665,720	18.338	1	85,640,000	1	1,232	اسمنت ابيض
73140		*	0.039	0.366	0.327	0.430	0.320	0.395	1,280,850	1.735	8	3,470,000	7	207	المجموعة العربية للتأمين
130048	*		-0.001	0.163	0.163	0.172	0.158	0.166	4,411,680	3.333	4	26,660,000	4	509	بنك الخليج المتحد
132930		*	0.023	1.055	1.032	1.100	1.020	1.100	690,650	0.528	10	665,000	10	63	القابضة المصرية الكويتية
17150			-0.343	0.000	0.343				-						الشركة البحرينية الكويتية للتأمين
44813		*	0.040	0.598	0.558	0.630	0.560	0.590	17,059,550	38.027	3	28,520,000	3	885	بيت التمويل الخليجي
304633		*	0.308	2.343	2.035	2.400	2.280	2.400	350,800	0.115	11	150,000	11	38	البنك التجاري الدولي (مصر)
قطاع صناديق الاستثمار															
24875		*	0.015	0.995	0.980	1.020	0.970	0.970	995	0.004	3	1,000	2	2	صندوق الفرص العقارية
60729		*	0.333	1.000	0.667	1.000	1.000	1.000	2,000	0.003	2	2,000	3	1	صندوق جلوبل المامون أ
55398	*		-0.060	0.912	0.973	0.950	0.900	0.920	11,390	0.021	1	12,500	1	6	صندوق جلوبل المامون ب
28144			-1.180	0.000	1.180				-						صندوق المركز العقاري

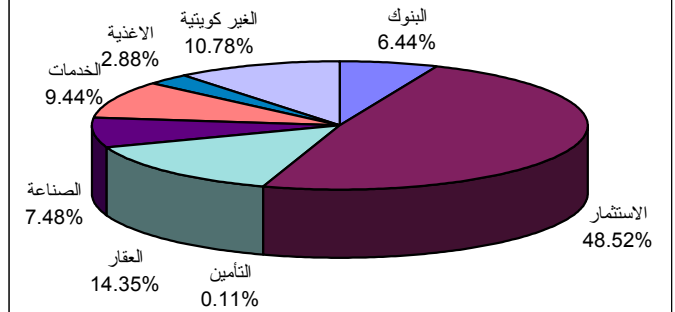
عدد الصفقات
خلال الفترة من 1 - 2005/2/28



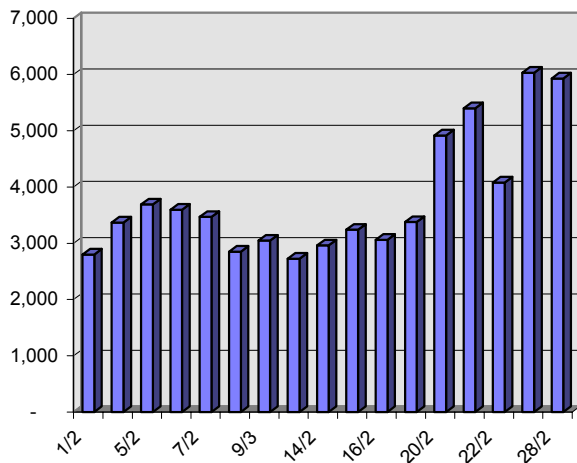
القيمة المتداولة
خلال الفترة من 1 - 2005/2/28



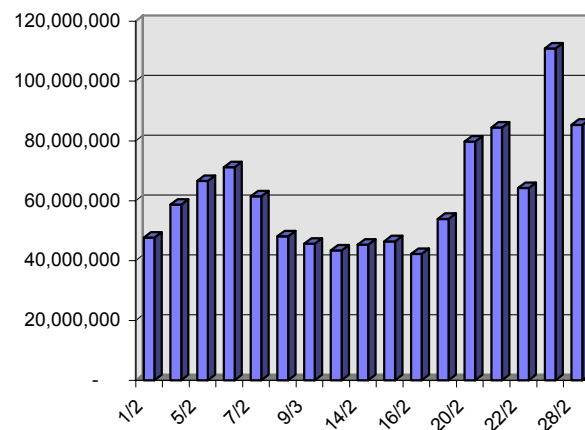
كمية الأسهم المتداولة
خلال الفترة من 1 - 2005/2/28



عدد الصفقات
خلال الفترة من 1 - 2005/2/28



القيمة المتداولة
خلال الفترة من 1 - 2005/2/28



كمية الاسهم المتداولة
خلال الفترة من 1 - 2005/2/28

