

التقرير الشهري رقم (2005/3)
للفترة من 2005/3/1 - 2005/3/31

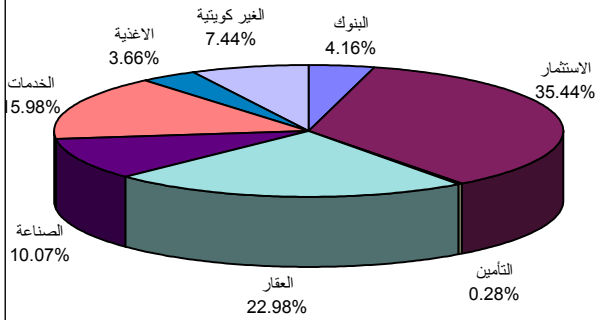
عدد الشركات التي لم تتغير	عدد الشركات المنخفضة	عدد الشركات المرتفعة	عدد الشركات المتداولة	نسبة التغير	الترتيب	نسبتها الى اجمالي التداول	عدد الصفقات	نسبة التغير	الترتيب	نسبتها الى اجمالي التداول	القيمة بالدينار	نسبة التغير	الترتيب	نسبتها الى اجمالي التداول	الكمية	عدد الشركات المسجلة بكل قطاع	القطاع
0	7	1	8	91.127	6	4.16	7,431	49.842	5	6.27	191,573,150	85.260	6	4.25	245,405,000	8	قطاع البنوك
0	11	20	31	205.626	1	35.43	63,234	250.330	1	35.89	1,097,091,920	174.985	1	47.53	2,742,257,500	31	قطاع الاستثمار
0	4	3	7	252.143	8	0.28	493	927.861	8	0.28	8,594,360	1160.356	8	0.49	28,295,000	7	قطاع التأمين
1	8	11	20	279.223	2	22.97	40,994	362.460	3	18.74	572,772,250	277.278	2	19.28	1,112,422,500	20	قطاع العقار
0	13	9	22	167.103	4	10.06	17,960	167.751	4	8.66	264,614,630	151.445	5	6.70	386,594,000	23	قطاع الصناعة
0	11	13	24	85.339	3	15.97	28,507	115.393	2	21.39	653,674,070	102.532	4	6.81	392,892,500	24	قطاع الخدمات
0	1	4	5	250.027	7	3.66	6,528	373.198	7	2.75	84,130,040	273.891	7	3.84	221,465,000	5	قطاع الاغذية
0	1	12	13	163.231	5	7.44	13,280	166.058	6	6.02	183,930,440	188.925	3	11.10	640,170,500	14	قطاع الشركات الغير كويتية
1	1	2	4	277.778	9	0.02	34	939.242	9	0.00	149,495	774.194	9	0.00	135,500	4	قطاع صناديق الاستثمار
2	57	75	134	176.461		100	178,461	189.737		100	3,056,530,355	180.711		100	5,769,637,500	136	اجمالي السوق الرسمي
							0				0				0	1	اجمالي السوق الموازي
				123.030			5,123	131.273			7,225,300	139.425			16,737,322		اجمالي سوق الكسور
2	57	75	134				183,584				3,063,755,655				5,786,374,822	137	اجمالي السوق

معدل القيمة السوقية	الشركات المنخفضة الأسعار	الشركات المرتفعة الأسعار	الفرق دك	معدل سعر الإقفال دك		اعلى سعر دك	ادنى سعر دك	سعر الإقفال دك	القيمة دك	معدل دوران السهم	الترتيب	الكمية	الترتيب	عدد الصفقات	الشركة
				الحالي دك	السابق دك										
1924991	*		-0.092	1.184	1.277	1.400	1.140	1.360	55,312,800	2.721	3	44,222,500	3	1,150	قطاع البنوك بنك الكويت الوطني
966019	*		-0.073	1.121	1.193	1.340	1.000	1.340	16,145,250	1.704	6	14,685,000	5	572	بنك الخليج
734533	*		-0.017	0.691	0.708	0.700	0.680	0.680	19,844,100	2.706	4	28,785,000	6	420	البنك التجاري الكويتي
397888		*	0.026	0.435	0.410	0.475	0.405	0.465	4,044,500	1.002	7	9,160,000	7	218	البنك الاهلي الكويتي
306988	*		-0.012	0.436	0.448	0.490	0.410	0.420	1,465,150	0.487	8	3,240,000	8	107	بنك الكويت والشرق الاوسط
420487	*		-0.007	0.555	0.563	0.590	0.490	0.490	32,880,500	7.925	2	59,145,000	1	2,405	البنك العقاري
305170	*		-0.008	0.355	0.362	0.375	0.340	0.345	22,280,700	7.333	1	63,110,000	4	975	بنك برقان
1702175	*		-0.135	1.680	1.815	1.900	1.420	1.480	39,600,150	3.035	5	23,057,500	2	1,584	بيت التمويل الكويتي
قطاع الاستثمار															
185000		*	0.005	0.370	0.365	0.395	0.360	0.390	3,614,700	8.398	22	9,660,000	22	272	الكويتية للاستثمار
314351	*		-0.040	0.717	0.757	0.770	0.630	0.660	8,262,200	2.617	21	11,475,000	20	479	التسهيلات التجارية
345984		*	0.059	1.442	1.383	1.540	1.320	1.440	27,324,150	9.282	17	18,672,500	12	2,524	الاستثمارات المالية
283347	*		0.157	0.709	0.552	0.920	0.570	0.880	116,263,550	39.594	8	158,145,000	3	4,638	الاستثمارات الوطنية
283440		*	0.044	0.270	0.226	0.335	0.236	0.270	183,594,030	61.271	1	643,110,000	2	7,570	مشاريع الكويت الاستثمارية
219520	*		-0.037	0.365	0.403	0.400	0.290	0.290	33,347,500	15.110	9	90,800,000	6	3,285	الاهلية للاستثمار
111933		*	0.022	0.284	0.262	0.310	0.255	0.300	444,850	0.398	29	1,570,000	28	130	الساحل للتنمية والاستثمار
103456		*	0.014	0.254	0.240	0.280	0.238	0.255	5,894,570	5.514	16	22,430,000	19	538	المستثمر الدولي
181792		*	0.075	0.828	0.753	0.900	0.790	0.900	2,730,950	1.496	27	3,285,000	27	208	بيت الأوراق المالية
66132	*		-0.017	0.209	0.226	0.232	0.188	0.212	17,489,080	26.230	11	83,140,000	14	1,824	الاستثمارات الصناعية
150977	*		-0.041	0.360	0.402	0.405	0.330	0.335	2,731,500	1.782	25	7,470,000	25	219	مجموعة الأوراق المالية
68248	*		-0.017	0.303	0.319	0.325	0.270	0.295	5,154,150	7.489	19	16,890,000	18	902	الدولية للتمويل
112514		*	0.040	0.284	0.244	0.375	0.242	0.375	50,339,170	43.020	7	170,650,000	9	2,782	المركز المالي الكويتي
59869	*		-0.012	0.428	0.441	0.445	0.410	0.435	992,650	1.667	28	2,330,000	29	76	الكويت والشرق الاوسط للاستثمار
29782		*	0.002	0.136	0.133	0.170	0.122	0.150	36,728,800	117.773	3	258,440,000	4	4,263	المجموعة الدولية للاستثمار
163898	*		-0.032	0.411	0.444	0.460	0.375	0.385	7,284,750	4.352	18	17,350,000	21	418	مجموعة عارف الاستثمارية
349555		*	0.083	0.689	0.606	0.870	0.580	0.850	54,732,550	14.868	12	75,410,000	11	2,572	دار الاستثمار
104121		*	0.023	0.378	0.355	0.400	0.355	0.400	55,550	0.374	30	140,000	30	2	الشال للإستثمارات والإستثمار
14732		*	0.056	0.394	0.338	0.435	0.360	0.390	77,128,500	63.281	5	191,720,000	5	4,052	الأولى للاستثمار
59752		*	0.002	0.171	0.169	0.192	0.160	0.184	44,163,400	72.257	4	252,900,000	7	3,250	الكويتية للمال
121558		*	0.022	0.340	0.318	0.395	0.310	0.375	63,567,300	49.962	6	178,470,000	10	2,656	بيت الاستثمار الخليجي
161230		*	0.023	0.569	0.545	0.680	0.530	0.670	30,640,600	18.109	13	51,350,000	13	1,901	أعيان للإجارة والاستثمار
261200		*	0.331	0.787	0.456	0.970	0.530	0.840	214,803,100	82.248	2	273,115,000	1	11,071	بيان للاستثمار
350812		*	0.177	1.315	1.138	1.560	1.080	1.320	52,254,250	14.666	15	39,120,000	8	2,797	بيت الاستثمار العالمي
61914		*	0.005	0.221	0.216	0.246	0.212	0.226	19,690,320	30.943	10	86,640,000	15	1,556	أصول للإجارة والتمويل
79057	*		-0.005	0.223	0.228	0.236	0.186	0.186	9,984,200	12.422	14	44,000,000	17	1,053	الخليجية الدولية للاستثمار
170835		*	0.068	0.703	0.635	0.800	0.620	0.750	3,604,250	2.102	26	5,110,000	24	224	الكويتية للتمويل والاستثمار
57098	*		-0.001	0.346	0.348	0.365	0.325	0.340	2,662,950	4.612	24	7,610,000	25	219	مشاريع الكويت الاستثمارية لإدارة الأصول
56355		*	0.009	0.376	0.366	0.395	0.360	0.385	3,198,100	5.633	23	8,450,000	23	255	الدولية للإجارة والاستثمار
211560	*		-0.070	1.410	1.480	1.560	1.320	1.380	18,401,550	8.523	20	12,785,000	16	1,496	كويت انفسد القابضة
13690	*		-0.045	0.435	0.480	0.435	0.435	0.435	8,700	0.065	31	20,000	30	2	الوطنية الدولية القابضة
قطاع التأمين															
89970		*	0.020	0.464	0.443	0.510	0.430	0.440	685,150	0.758	2	1,470,000	3	50	الكويت للتأمين
70348		*	0.047	0.622	0.575	0.670	0.590	0.600	146,000	0.208	6	235,000	6	11	الخليج للتأمين
73386	*		-0.042	0.625	0.667	0.640	0.620	0.630	176,100	0.238	5	280,000	4	14	الاهلية للتأمين
46782	*		-0.050	0.462	0.512	0.500	0.425	0.425	553,400	1.175	3	1,190,000	3	63	وربة للتأمين
23022	*		-0.001	0.231	0.232	0.242	0.222	0.240	126,160	0.542	3	540,000	3	14	إعادة التأمين الكويتية
13598	*		-0.001	0.272	0.273	0.300	0.240	0.295	6,214,300	87.920	1	21,980,000	1	250	الأولى للتأمين التكافلي
13876		*	0.008	0.264	0.257	0.280	0.255	0.275	693,250	4.952	2	2,600,000	2	91	وثاق للتأمين التكافلي

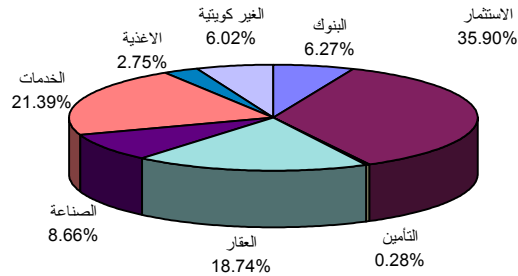
معدل القيمة السوقية بالآلاف دك	الشركات المنخفضة الأسعار	الشركات المرتفعة الأسعار	الفرق دك	معدل سعر الإقفال دك		اعلى سعر دك	النتى سعر دك	سعر الإقفال دك	القيمة الحالية دك	معدل دوران السهم	الترتيب	الكمية	الترتيب	عدد الصفقات	الشركة
				الحالي دك	السابق دك										
162973		*	0.003	0.260	0.257	0.285	0.248	0.265	46,647,880	28.676	2	178,810,000	3	4,907	قطاع العقار
180836		*	0.074	0.334	0.260	0.450	0.275	0.440	74,759,550	37.921	1	205,500,000	5	4,331	عقارات الكويت
739338		*	0.550	1.585	1.035	1.940	1.200	1.720	240,513,800	32.317	3	150,727,500	1	10,758	العقارات المتحدة
158067		*	0.027	0.510	0.483	0.540	0.485	0.510	771,500	0.489	20	1,515,000	20	39	الوطنية العقارية
42020		*	0.010	0.206	0.196	0.246	0.182	0.230	16,153,040	35.713	7	72,720,000	9	1,367	الصالحية العقارية
116000		*	0.013	0.363	0.350	0.400	0.320	0.375	3,657,200	3.050	17	9,760,000	17	336	لؤلؤة الكويت
75096	*		-0.017	0.125	0.142	0.144	0.110	0.124	4,417,280	5.933	9	35,600,000	10	1,082	التمدين العقارية
77881	*		-0.038	0.535	0.573	0.630	0.470	0.620	1,566,450	1.999	19	2,910,000	18	249	الدولية للمشروعات الاستثمارية
37865		*	0.002	0.242	0.240	0.260	0.234	0.255	2,849,510	7.515	16	11,760,000	16	411	اجيال العقارية
55780	*		-0.005	0.156	0.160	0.170	0.144	0.166	12,127,840	21.412	6	76,760,000	7	1,714	المصالح العقارية
54312		*	0.089	0.313	0.224	0.415	0.236	0.360	6,811,390	10.539	13	18,300,000	11	641	الشركة العربية العقارية
68547		*	0.000	0.208	0.208	0.226	0.202	0.218	3,636,480	5.201	14	17,120,000	15	431	شركة الاتحاد العقارية
157890		*	0.030	0.526	0.496	0.650	0.495	0.640	26,042,900	15.208	8	45,625,000	8	1,524	شركة الانماء العقارية
51721	*		-0.008	0.220	0.228	0.238	0.204	0.230	4,435,760	8.418	11	19,800,000	14	449	المباني
125687	*		-0.030	1.052	1.082	1.160	0.970	1.020	35,363,900	28.037	10	33,510,000	4	4,486	المال العقارية
44955		*	0.175	0.533	0.358	0.720	0.390	0.670	57,525,550	117.861	4	99,445,000	2	5,312	جيزان العقارية
26080	*		-0.039	0.214	0.253	0.236	0.196	0.212	3,904,760	15.198	12	18,560,000	12	574	الكويتية اللبنانية للانماء العقاري
312648	*		-0.005	0.264	0.268	0.300	0.250	0.255	26,459,700	8.501	5	98,120,000	6	1,757	الدولية للمنتجات
11540	*		-0.004	0.350	0.353	0.380	0.325	0.355	1,369,000	11.515	18	3,800,000	19	135	التجارية العقارية
22350		*	0.306	0.306	0.000	0.390	0.248	0.315	3,758,760	16.548	15	12,080,000	13	491	سنام العقارية
															قطاع الصناعة
349299		*	0.008	0.499	0.491	0.570	0.475	0.560	38,198,200	10.560	2	73,905,000	5	1,898	مجموعة الصناعات الوطنية
153516		*	0.119	0.801	0.683	1.020	0.670	0.780	35,947,800	22.294	5	42,717,500	2	3,144	الكويتية لصناعة الانابيب والخدمات النفطية
289539	*		-0.003	0.768	0.771	0.800	0.740	0.770	3,729,350	1.891	9	4,825,000	10	252	اسمنت الكويت
63572	*		-0.036	0.862	0.898	0.950	0.780	0.840	8,763,300	17.157	7	10,035,000	8	697	صناعات التبريد
307341	*		-0.686	3.174	3.859	3.900	2.740	3.100	8,007,080	2.676	11	2,592,000	9	689	الخليج للكيبالات والصناعات الكهربائية
53545		*	0.010	0.396	0.386	0.465	0.365	0.405	18,512,850	33.454	4	45,200,000	4	2,084	الصناعات الهندسية الثقيلة وبناء السفن
29630	*		-0.022	0.366	0.388	0.390	0.350	0.365	379,150	1.284	16	1,040,000	18	61	المقاولات والخدمات البحرية
101000		*	0.004	1.412	1.408	1.520	1.300	1.500	2,395,550	2.372	13	1,697,500	11	212	اسمنت بورتلاند الكويت
14894	*		-0.010	0.372	0.383	0.390	0.360	0.370	380,400	2.575	17	1,030,000	15	73	الشعبية للصناعات الورقية
49445		*	0.187	2.432	2.245	2.880	2.160	2.480	14,476,580	28.427	8	5,779,500	6	1,159	المعادن والصناعات التحويلية
50700	*		-0.317	2.000	2.317	2.420	1.900	1.960	367,750	0.680	20	172,500	20	21	السكب الكويتية
89281	*		-0.001	0.718	0.720	0.820	0.650	0.660	11,213,150	12.251	6	15,230,000	7	901	صناعات الخرسانة الخلوية
48300		*	0.021	0.322	0.301	0.380	0.295	0.350	22,517,800	44.880	3	67,320,000	3	2,548	الصناعات المتحدة
258780		*	0.082	0.863	0.780	1.120	0.770	1.060	93,479,950	34.757	1	104,270,000	1	3,789	بوبيان للبتروكيماويات
25585		*	0.043	0.777	0.734	0.800	0.740	0.780	2,936,000	11.743	10	3,865,000	16	64	الخليج لصناعة الزجاج
21450	*		-0.045	0.650	0.695	0.660	0.650	0.650	19,700	0.091	22	30,000	22	2	اسمنت الهلال
47200		*	-0.590	0.000	0.590				-						الأهلية للمشاريع الصناعية
23595		*	0.005	0.780	0.775	0.810	0.740	0.780	786,800	3.306	18	1,000,000	19	39	الكويتية لصناعة مواد التغليف
7569	*		-0.039	0.288	0.328	0.300	0.275	0.275	23,050	0.305	21	80,000	21	7	الكويتية لصناعة مواد البناء
110159	*		-0.011	0.525	0.535	0.540	0.490	0.540	605,200	0.555	15	1,165,000	16	64	الصناعة الوطنية لمواد البناء
47798	*		-0.179	1.594	1.774	1.740	1.380	1.400	960,750	2.001	19	600,000	12	93	الخليجية للصخور
17019	*		-0.004	0.213	0.217	0.220	0.204	0.210	544,200	3.225	12	2,580,000	13	85	المعدات القابضة
6706	*		-0.001	0.252	0.253	0.275	0.224	0.224	370,020	5.490	14	1,460,000	14	78	المجموعة الدولية للمشاريع الصناعية

معدل القيمة السوقية بالآلاف دك	الشركات المنخفضة الاسعار	الشركات المرتفعة الاسعار	الفرق دك	معدل سعر الاقفال دك		اعلى سعر دك	الدى سعر دك	سعر الاقفال دك	القيمة دك	معدل دوران السهم		الكمية	الترتيب	عدد الصفقات	الشركة
				السابق دك	الحالي دك					الترتيب	دوران السهم				
113960	*		-0.050	1.480	1.530	1.480	1.480	1.480	7,400	0.006	24	5,000	24	1	قطاع الخدمات
10416	*		-0.014	0.208	0.222	0.230	0.182	0.198	1,606,960	37.877	12	8,480,000	15	173	السنيما الكويتية الوطنية
2004998		*	1.155	4.700	3.545	5.250	4.100	5.000	206,102,890	10.122	3	43,184,000	2	5,615	الفنادق الكويتية
52160	*		-0.055	0.335	0.391	0.385	0.300	0.340	3,374,050	6.372	11	9,910,000	11	589	المخازن العمومية
2130869		*	0.124	3.845	3.720	4.020	3.520	3.880	42,667,960	2.664	9	11,050,000	6	1,289	مجمعات الاسواق الكويتية
11208		*	0.003	0.221	0.219	0.238	0.210	0.212	1,690,120	14.933	13	7,560,000	13	294	الاتصالات المتنقلة
57337		*	0.016	0.403	0.387	0.445	0.375	0.430	8,411,600	14.331	7	20,380,000	9	665	الحاسبات القابضة
77191	*		-0.045	0.507	0.552	0.560	0.460	0.510	10,258,300	13.294	8	20,240,000	7	863	مؤسسة الكويت للخدمات التعليمية
47811		*	0.011	1.647	1.637	1.800	1.580	1.660	6,394,200	13.195	14	3,830,000	8	691	المجموعة البترولية المستقلة
642174		*	0.748	2.057	1.310	2.480	1.540	2.200	179,772,850	28.820	1	89,965,500	1	7,038	الوطنية للتنظيف
22519		*	0.051	0.642	0.591	0.740	0.550	0.660	22,184,200	94.052	5	32,980,000	5	2,181	مركز سلطان
191330		*	0.503	3.213	2.710	3.800	2.560	3.440	12,171,280	6.092	15	3,628,000	12	572	مجموعة عربي القابضة
804009		*	0.175	1.842	1.667	2.060	1.700	1.940	68,295,750	10.974	4	36,395,000	4	3,103	مجموعة النقل
139165		*	0.105	1.448	1.343	1.580	1.340	1.560	74,673,750	52.612	2	50,550,000	3	3,799	الوطنية للاتصالات
12716	*		-0.015	0.238	0.253	0.255	0.210	0.212	693,450	5.402	16	2,890,000	19	89	رابطة الكويت والخليج للنقل
30948	*		-0.135	1.005	1.140	1.280	0.840	1.220	683,750	2.119	23	652,500	18	111	الكيبيل التلفزيوني
22164	*		-0.004	0.746	0.750	0.780	0.670	0.780	1,682,750	7.626	18	2,265,000	16	143	الأنظمة الآلية
16280	*		-0.033	0.543	0.575	0.600	0.500	0.540	534,650	3.300	22	990,000	20	88	الوطنية للخدمات النفطية
11054	*		-0.013	0.385	0.397	0.410	0.360	0.405	991,750	8.765	17	2,520,000	17	115	الكويتية لبناء المعامل والمقاولات
37306	*		-0.007	0.373	0.380	0.385	0.350	0.375	3,906,650	10.180	10	10,180,000	23	33	الكويتية للمسالخ
6020		*	0.009	0.201	0.191	0.208	0.188	0.206	415,640	7.000	19	2,100,000	22	45	إياس للتعليم الأكاديمي والتقني
10201		*	0.002	0.204	0.202	0.212	0.190	0.210	389,480	3.880	21	1,940,000	21	71	النيراس القابضة
28770	*		-0.121	0.959	1.080	1.120	0.840	1.020	1,999,100	6.692	20	2,007,500	14	277	محلات رعد
35536		*	0.178	0.178	0.000	0.230	0.144	0.176	4,765,540	14.595	6	29,190,000	10	662	شركة هيومن سوفت القابضة
															الشركة الكويتية لمشاريع التخصصيص القابضا
															قطاع الاعدية
89875		*	0.111	0.415	0.303	0.485	0.325	0.465	43,201,000	99.399	1	104,280,000	1	2,861	نقل وتجارة المواشي
50574		*	0.052	0.328	0.277	0.425	0.285	0.420	28,170,700	53.494	2	82,380,000	2	2,550	الاسماك الكويتية المتحدة
25527		*	0.016	0.221	0.205	0.250	0.200	0.222	7,212,240	31.969	3	31,440,000	3	706	الكويتية المتحدة للوجان
242711		*	0.106	1.692	1.586	1.980	1.500	1.920	5,371,350	2.148	4	3,080,000	4	386	الكويتية للاغذية
13310	*		-0.001	0.605	0.606	0.650	0.570	0.570	174,750	1.295	5	285,000	5	25	المجموعة المتحدة للصناعات الغذائية
															قطاع الشركات الغير كويتية
236408		*	0.315	0.751	0.435	0.860	0.600	0.810	9,744,450	4.351	7	13,705,000	7	659	شعاع كابيتال
214119		*	0.135	0.585	0.451	0.680	0.460	0.550	7,984,850	3.783	6	13,840,000	6	723	اسمنت التشارفة
216483		*	0.042	0.818	0.776	0.860	0.780	0.800	8,376,100	3.898	8	10,315,000	8	340	اسمنت الخليج
114594		*	0.062	0.466	0.405	0.530	0.405	0.415	11,630,800	10.112	5	24,845,000	5	1,041	اسمنت ام القوين
126682		*	0.071	0.459	0.388	0.550	0.375	0.500	30,867,900	24.050	3	66,335,000	4	1,545	اسمنت الفجيرة
81632		*	0.029	0.175	0.146	0.200	0.146	0.180	61,229,080	74.193	1	346,480,000	1	4,934	اسمنت ابض
77000		*	0.019	0.385	0.366	0.400	0.370	0.385	756,100	0.970	9	1,940,000	9	113	المجموعة العربية للتأمين
133696		*	0.005	0.167	0.163	0.196	0.156	0.190	20,071,960	14.398	2	115,180,000	2	2,087	بنك الخليج المتحد
132510		*	-0.003	1.052	1.055	1.080	1.020	1.020	161,200	0.123	12	155,000	12	21	القابضة المصرية الكويتية
18008			-0.343	0.000	0.343			0.350	-						الشركة البحرينية الكويتية للتأمين
54458		*	0.081	0.679	0.598	0.820	0.560	0.750	31,981,400	58.505	4	46,950,000	3	1,722	بيت التمويل الخليجي
327167		*	0.173	2.517	2.343	2.600	2.400	2.600	239,800	0.075	13	97,500	13	18	البنك التجاري الدولي (مصر)
277000		*	2.770	2.770	0.000	2.880	2.620	2.700	466,200	0.171	10	171,000	10	43	اللبنانية لتطوير وإعادة إعمار وسط مدينة بير
177883		*	2.737	2.737	0.000	2.800	2.600	2.680	420,600	0.242	11	157,000	11	34	اللبنانية لتطوير وإعادة إعمار وسط مدينة بير
															قطاع صناديق الاستثمار
24250	*		-0.025	0.970	0.995	0.970	0.970	0.970	970	0.004	4	1,000	4	1	صندوق القرص العقاري
60729			0.000	1.000	1.000	1.000	0.960	1.000	41,960	0.069	2	42,000	3	7	صندوق جلوبل المأمون أ
56402		*	0.017	0.929	0.912	0.950	0.900	0.920	17,165	0.030	3	18,500	2	8	صندوق جلوبل المأمون ب
29138		*	0.042	1.222	1.180	1.240	1.180	1.240	89,400	0.310	1	74,000	1	18	صندوق المركز العقاري

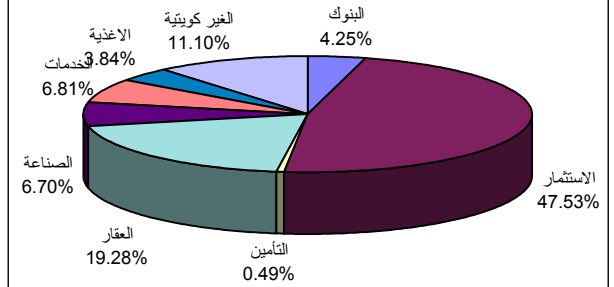
عدد الصفقات
خلال الفترة من 1 - 2005/3/31



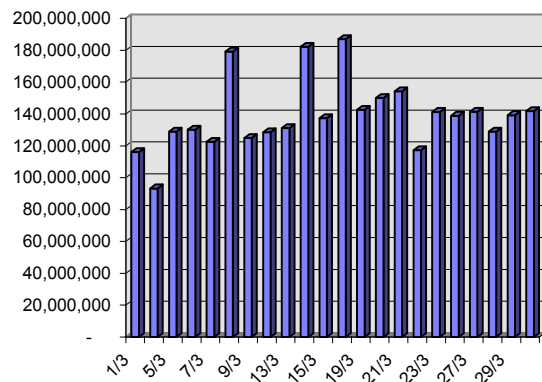
القيمة المتداولة
خلال الفترة من 1 - 2005/3/31



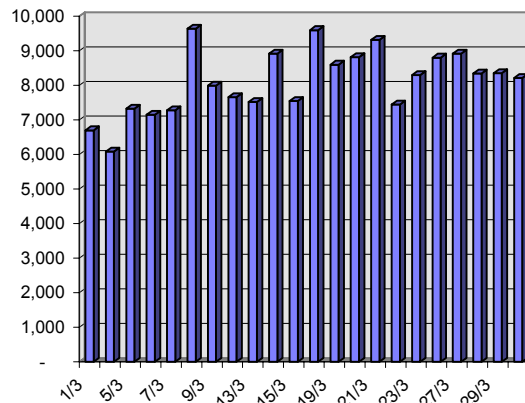
كمية الاسهم المتداولة
خلال الفترة من 1 - 2005/3/31



القيمة المتداولة
خلال الفترة من 1 - 2005/3/31



عدد الصفقات
خلال الفترة من 1 - 2005/3/31



كمية الاسهم المتداولة
خلال الفترة من 1 - 2005/3/31

